

## Датчики

Обладая более десятилетним опытом в разработке и производстве ультразвукового оборудования, компания Edan предлагает полный набор высокопроизводительных датчиков с выдающимся качеством и надежностью.

### Новые датчики премиальной серии

Наименование датчика	Основные частоты	Гармонические частоты	Клиническое применение
C5-2b	2.5, 3.5, 4.0 MHz	H5.0, H6.0 MHz	Акушерство, гинекология, абдоминальные исследования
L15-7b	10.0, 12.0, 14.0 MHz	H14.4, H14.8 MHz	Щитовидная железа, молочная железа, опорно-двигательный аппарат
P5-1b	2.0, 2.5, 3.0 MHz	H4.0, H5.0 MHz	Кардиология

### Серия универсальных датчиков

Наименование датчика	Основные частоты	Гармонические частоты	Клиническое применение
C352UB	2.5, 3.5, 4.5, MHz	H5.0, H5.4 MHz	Акушерство, гинекология, абдоминальные исследования
C612UB	5.5, 6.5, 7.5, MHz	H9.0, H9.4 MHz	Педиатрические абдоминальные исследования
C6152UB	5.5, 6.5, 7.5, MHz	H9.0, H9.4 MHz	Педиатрические абдоминальные исследования
L1042UB	8.0, 9.5, 11.0 MHz	H13.0, H13.4 MHz	Опорно-двигательный аппарат, молочная железа, сосуды
L742UB	6.5, 7.5, 8.5 MHz	H9.0, H9.4 MHz	Опорно-двигательный аппарат, молочная железа, сосуды
L552UB	4.5, 5.5, 6.5 MHz	H5.6, H6.0 MHz	Опорно-двигательный аппарат, молочная железа, сосуды
E612UB	5.5, 6.5, 7.5 MHz	H9.0, H9.4 MHz	Эндовагинальные, эндоректальные исследования

## О компании Edan

Компания Edan является одним из ведущих поставщиков медицинского оборудования. Ее деятельность посвящена улучшению качества жизни людей во всем мире с помощью предоставления значимых, инновационных и высококачественных медицинских товаров и услуг. Более 20 лет компания Edan является новатором в создании комплексной линейки медицинских решений, которые могут быть использованы в самых различных медицинских областях, в том числе:

- Акушерство и гинекология
- Мониторы пациента
- In-Vitro диагностика
- Диагностическая ЭКГ
- Исследования по месту лечения (Point-of-Care Testing)
- Ветеринария
- Ультразвуковая диагностика

Врачи во всем мире уверены в революционных медицинских технологиях компании Edan и исключительной клиентской поддержке.



Edan Instruments, Inc. | Контакты: 123610, Россия, Москва, Краснопресненская набережная, дом 12, офис 608 | +86.755.26898326  
www.edan.com.cn | russia@edan.com.cn



© 2015 Edan Instruments, Inc. Все права защищены. Особенности и технические характеристики могут быть изменены без предварительного уведомления. Любое воспроизведение, копирование или передача не может быть осуществлена без письменного разрешения компании.

RUS-US-U2-V2.0-20150323

## Практичная. Универсальная. Бескомпромиссная Диагностика.

# U2 *prime edition*



# U2 *prime edition*

Практичная. Универсальная. Бескомпромиссная Диагностика.

U2 – это практичная и универсальная УЗИ система с функцией цветного Допплера, разработанная для удовлетворения потребностей клиницистов и рентгенологов. Обладая передовыми технологиями обработки сигнала, U2 обеспечивает исключительное качество изображения и бескомпромиссные возможности диагностики.



15" ЖК экран высокого разрешения

Периферийные порты, включая VGA, композитное видео и USB

Литий-ионный аккумулятор обеспечивает более 1 часа бесперебойного питания

Панель управления с подсветкой

Быстрая загрузка

Цветовое Допплеровское картирование

Импульсная Допплерография

Энергетическая Допплерография

## Технологии

Передовые технологии 2D визуализации и цветного Допплера, которые Вы могли найти только в системах экспертного класса, являются стандартом в сканере U2 Prime Edition. УЗИ система U2 Prime Edition предлагает качество и производительность высочайшего уровня по доступной цене.

- Технология мульти-луч
- Сложно-составное сканирование (Spatial Compound Imaging)
- Технология тканевого гармонического изображения (Tissue Harmonic Imaging)
- Технология подавления спекл-шумов (Speckle Reduction Technology)

## Клиническое применение

U2 предлагает широкий спектр современных клинических приложений для решения всех ваших потребностей в качественном изображении. Практические клинические приложения и специализированный пакет программ для проведения измерений и расчетов позволяют облегчить рабочий процесс практикующего врача.



Превосходная контрастность изображения, печень, поджелудочная железа



Гармоническое изображение печени, почек



Улучшенная проникающая способность, индекс массы тела 60



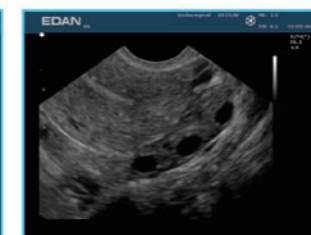
Цветовая доплерография сонной артерии, яремной вены



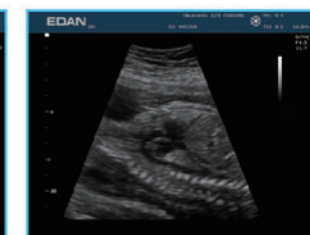
Чувствительность Цветового Допплера, почки



Высокочастотное изображение, кисты молочной железы



Изображение, полученное при помощи внутриматочного датчика, матка и яичник



Технология подавление спекл-шумов, 25 неделя беременности